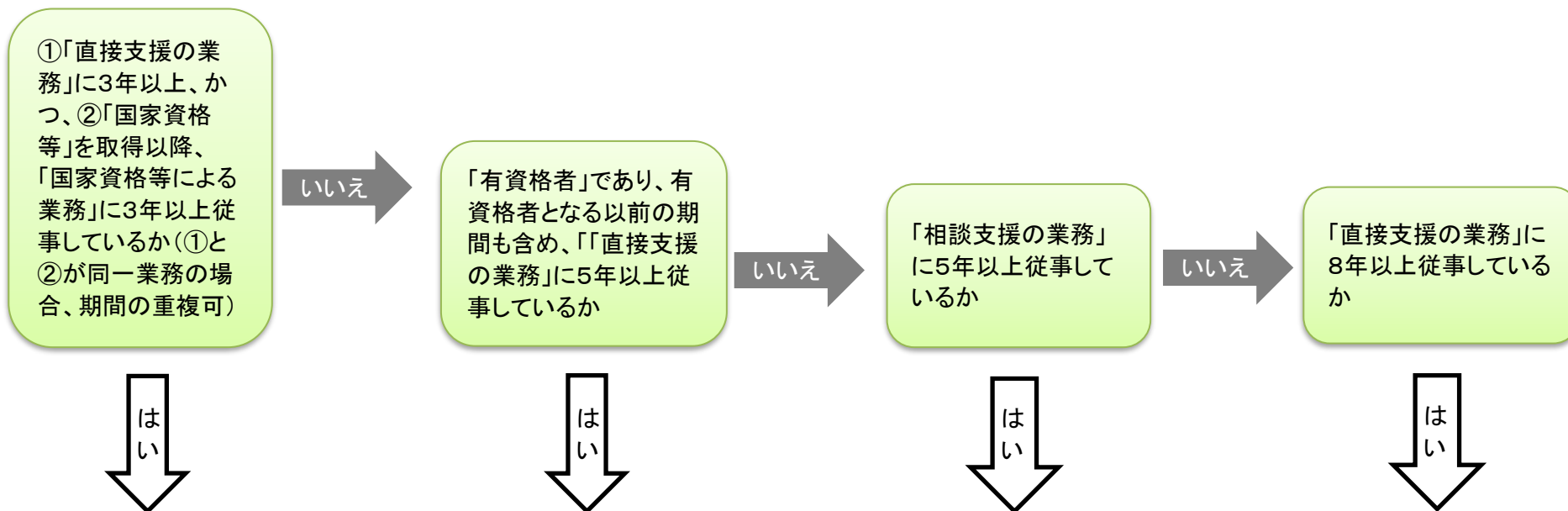


サービス管理責任者 配置要件(実務経験) フロー図

※「国家資格」、「有資格者」、「相談支援の業務」、「直接支援の業務」の定義については、告示をご確認ください。

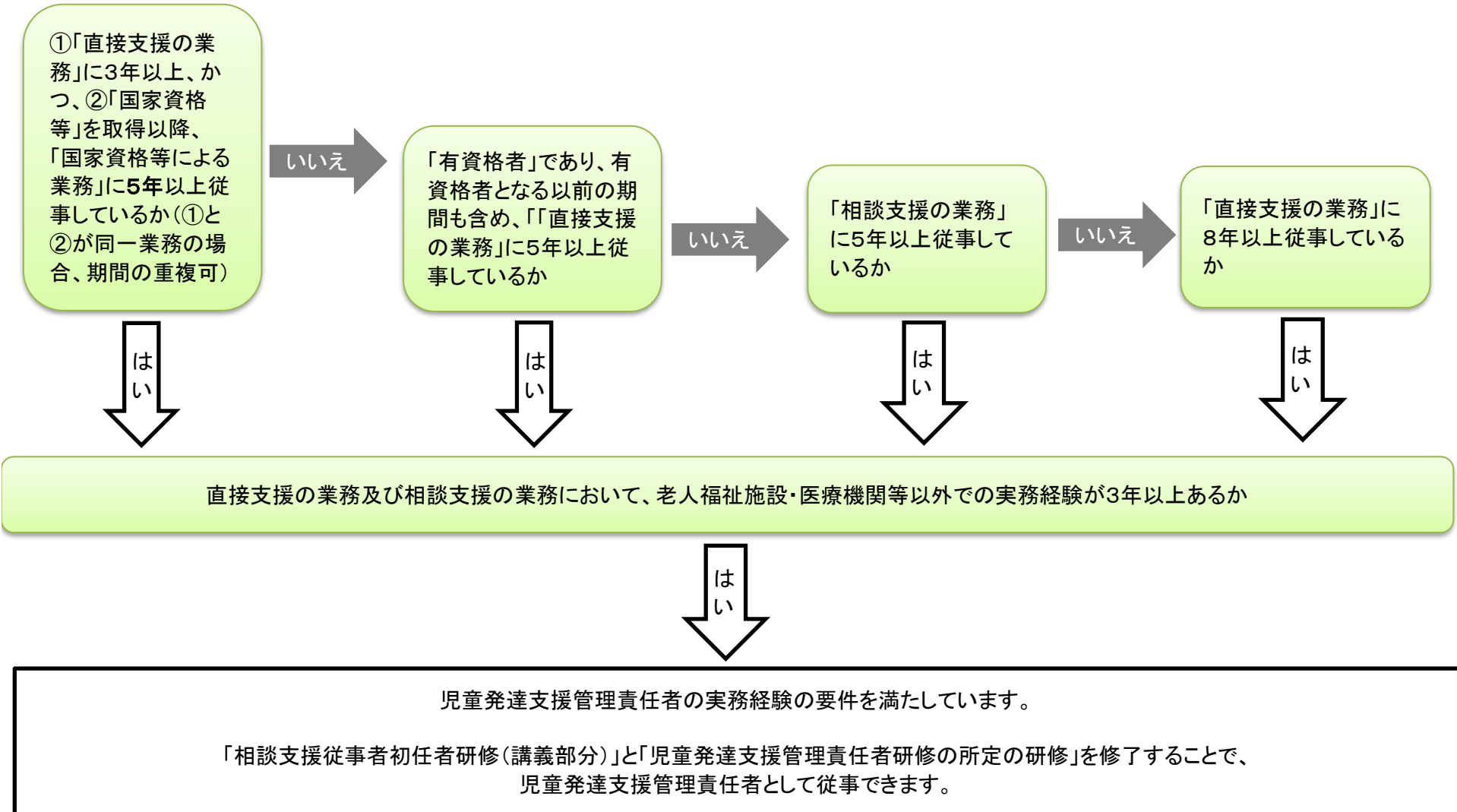


サービス管理責任者の実務経験の要件を満たしています。

「相談支援従事者初任者研修(講義部分)」と「サービス管理責任者研修の所定の研修」を修了することで、サービス管理責任者として従事できます。

児童発達支援管理責任者 配置要件(実務経験) フロー図

※「国家資格者」、「有資格者」、「相談支援の業務」、「直接支援の業務」、「老人福祉施設・医療機関等」の定義については、告示をご確認ください。



サービス管理責任者・児童発達支援管理責任者研修 フロー図

※「実務経験者」、「基礎研修修了者」の定義については、告示をご確認ください。

